

# Inspiron 20

3000 Series

## Quick Start Guide

Stručná úvodní příručka

Gyors üzembe helyezési útmutató

Skrócona instrukcja uruchomienia

Stručná úvodná príručka

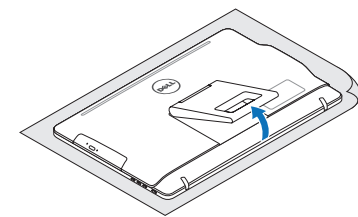


### 1 Set up the stand

Nainstalujte stojan | Állítsa fel az állványt  
Zainstaluj podstavkę | Nainštalujte podstavec

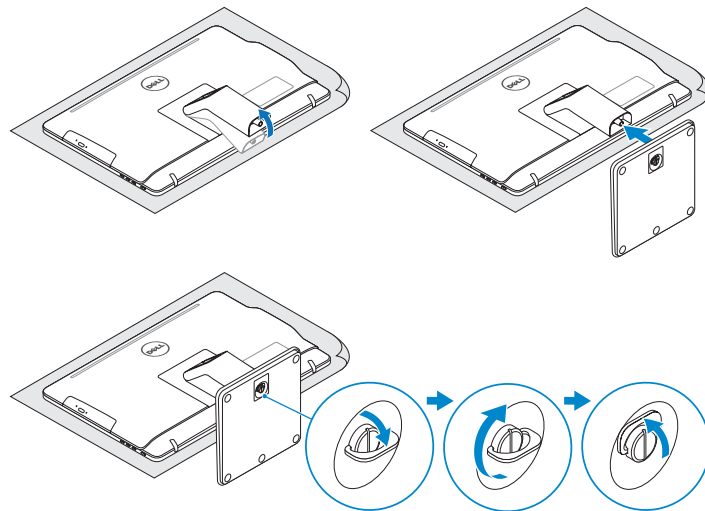
#### Easel stand

Stojan  
Festőállvány  
Podstawka wychylna  
Výklopný stojan



#### Pedestal stand

Podstavec | Alapzat  
Podstawka płaska | Podstavec



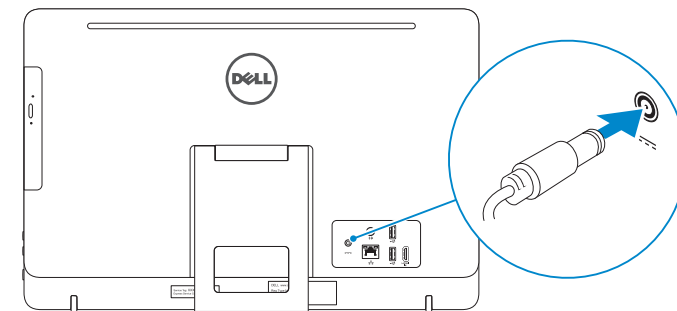
### 2 Set up the keyboard and mouse

Nastavení klávesnice a myši  
A billentyűzet és az egér beállítását  
Skonfiguruj klaviatúru i mysz  
Nainštalujte klávesnicu a myš

See the documentation that shipped with the keyboard and mouse.  
Pokyny naleznete v dokumentaci dodané společně s klávesnicí a myší.  
Olvassa el a vezeték nélküli billentyűzethez és egérhez mellékelt dokumentációt.  
Zapoznaj się z dokumentacją dostarczoną z klawiaturą i myszą.  
Prečítajte si dokumentáciu dodávanú s klávesnicou a myšou.

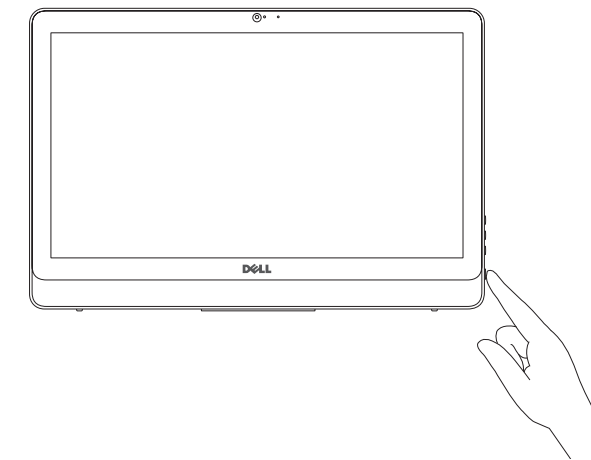
### 3 Connect the power adapter

Připojte napájecí adaptér | Csatlakoztassa a tápadaptert  
Podłącz zasilacz | Pripojte napájací adaptér



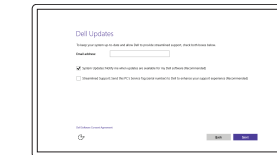
### 4 Press the power button

Stiskněte tlačítko napájení | Nyomja meg a bekapcsológombot  
Naciśnij przycisk zasilania | Stlačte tlačidlo napájania



### 5 Finish Windows setup

Dokončete nastavení v systému Windows  
Fejezze be a Windows beállítását  
Skonfiguruj system Windows  
Dokončite inštaláciu systému Windows



#### Enable Dell updates

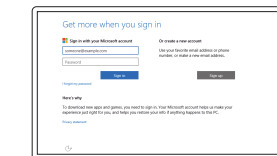
Povolte aktualizace Dell  
Engedélyezze a Dell frissítéseket  
Włącz aktualizacje firmy Dell  
Povoľte aktualizácie Dell



#### Connect to your network

Připojte se k síti  
Kapcsolódjon a hálózathoz  
Nawiąż połączenie z siecią  
Pripojte sa k sieti

- NOTE:** If you are connecting to a secured wireless network, enter the password for the wireless network access when prompted.
- POZNÁMKA:** Pokud se připojujete k zabezpečené bezdrátové síti, po výzvě zadejte heslo pro přístup k bezdrátové síti.
- MEGJEGYZÉS:** Ha biztonságos vezeték nélküli hálózathoz csatlakozik, kérésre, adja meg a vezeték nélküli hálózat hozzáférési jelszavát.
- UWAGA:** Jeśli nawiązujesz połączenie z zabezpieczoną siecią bezprzewodową, wprowadź hasło dostępu do sieci po wyświetleniu monitu.
- POZNÁMKA:** Ak sa pripájate k zabezpečenej bezdrôtovej sieti, zadajte po výzve heslo na prístup k tejto sieti.



#### Sign in to your Microsoft account or create a local account

Přihlaste se k účtu Microsoft nebo si vytvořte místní účet  
Jelentkezzen be a Microsoft fiókjába, vagy hozzon létre helyi fiókot  
Zaloguj się do konta Microsoft albo utwórz konto lokalne  
Prihláste sa do konta Microsoft alebo si vytvorte lokálne konto

#### Product support and manuals

Podpora a příručky k produktům  
Terméktámogatás és kézikönyvek  
Pomoc techniczna i podręczniki  
Podpora a príručky produktu

[Dell.com/support](http://Dell.com/support)  
[Dell.com/support/manuals](http://Dell.com/support/manuals)  
[Dell.com/support/windows](http://Dell.com/support/windows)

#### Contact Dell

Kontaktujte spoločnosť Dell | Kapcsolatfelvétel a Dell-lel  
Kontakt z firmą Dell | Kontaktуйте Dell

[Dell.com/contactdell](http://Dell.com/contactdell)

#### Regulatory and safety

Regulace a bezpečnost  
Szabályozások és biztonság  
Przepisy i bezpieczeństwo  
Zákonom vyžadované a bezpečnostné informácie

[Dell.com/regulatory\\_compliance](http://Dell.com/regulatory_compliance)

#### Regulatory model

Směrnicový model | Szabályozó modell  
Model | Regulačný model

W15B

#### Regulatory type

Regulační typ | Szabályozó típus  
Typ | Regulačný typ

W15B003

#### Computer model

Model počítače | Számítógép modell  
Model komputera | Model počítača

Inspiron 20-3059



## Create recovery media

Vytvořit média pro obnovení | Visszaállító adathordozó létrehozása  
Utwórz nośnik odzyskiwania | Vytvorite obnovovacie médium

In Windows search, type **Recovery**, click **Create a recovery media**, and follow the instructions on the screen.

Ve vyhledávacím poli Windows zadejte výraz **Obnovení**, klikněte na možnost **Vytvořit média pro obnovení** a postupujte dle pokynů na obrazovce.

Írja be Windows-keresésbe: **Helyreállítás**, majd kattintson a **Helyreállító adathordozó létrehozása** lehetőségre, végül kövesse a képernyőn látható utasításokat.

W polu wyszukiwania systemu Windows wpisz **Odzyskiwanie**, kliknij opcję **Utwórz nośnik odzyskiwania** i postępuj zgodnie z instrukcjami wyświetlanymi na ekranie.

Do vyhledávacieho okna Windows napíšte **Obnovenie**, kliknite na možnosť **Vytvořit obnovovacie médium** a postupujte podľa pokynov na obrazovke.

## Locate Dell apps

Umístění aplikací Dell | Keresse meg a Dell alkalmazásokat  
Odszukaj aplikacje firmy Dell | Nайдите приложения Dell



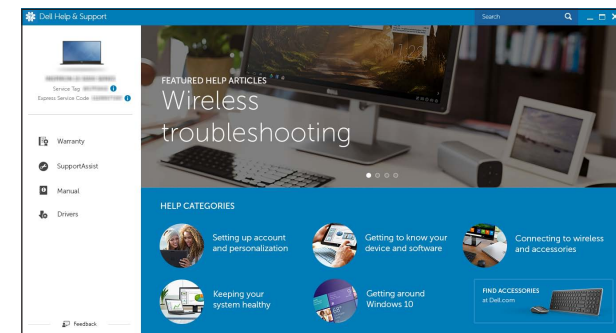
### Register your computer

Registrace počítače | Regisztrálja a számítógépét  
Zarejestruj komputer | Zaregistrujte si počítač



### Dell Help & Support

Nápověda a podpora Dell | Dell Segítség és támogatás  
Pomoc i obsługa techniczna firmy Dell | Pomoc a technická podpora Dell

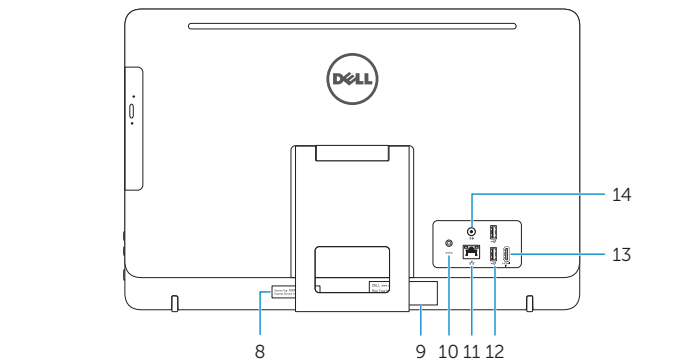
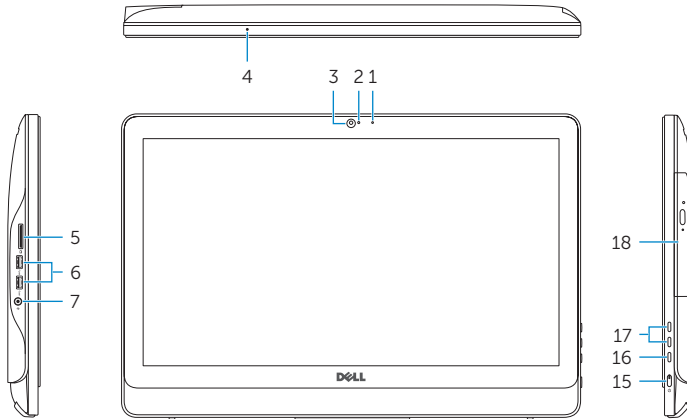


### SupportAssist Check and update your computer

Kontrola počítače a případná aktualizace  
Ellenőrizze és frissítse számítógépét  
Wyszukaj i zainstaluj aktualizacje komputera  
Kontrolujte a aktualizujte svoj počítač

## Features

Funkce | Jellemzők | Funkcje | Vlastnosti



1. Microphone (non-touch screen)
2. Camera-status light
3. Camera
4. Microphone (touch screen)
5. Media-card reader
6. USB 3.0 ports (2)
7. Headset port
8. Service Tag label
9. Regulatory label
10. Power-adaptor port
11. Network port
12. USB 2.0 ports (2)
13. HDMI-in port
14. Audio-out port
15. Power button
16. Screen-off button
17. Brightness-control buttons (2)
18. Optical drive (optional)

1. Mikrofon (bezdotyková obrazovka)
2. Kontrolka stavu kamery
3. Kamera
4. Mikrofon (dotyková obrazovka)
5. Čtečka paměťových karet
6. Porty USB 3.0 (2)
7. Port pro náhlavní soupravu
8. Štítek Service Tag
9. Regulační štítek
10. Port napájecího adaptéru
11. Síťový port
12. Porty USB 2.0 (2)
13. Vstupní port HDMI
14. Port výstupu zvuku
15. Vypínač
16. Tlačítko pro vypnutí obrazovky
17. Tlačítka pro ovládání jasu (2)
18. Optická jednotka (volitelná)

1. Mikrofon (nem érintőképernyős készülékek esetében)
2. Kamera állapot jelzőfény
3. Kamera
4. Mikrofon (érintőképernyős készülékeknél)
5. Médiakártya-olvasó
6. USB 3.0 portok (2 db)
7. Fejhallgató port
8. Szervizcímke
9. Szabályozási címke
10. Tápadapter port
11. Hálózati port
12. USB 2.0 portok (2 db)
13. HDMI-in port
14. Audio-out port
15. Bekapcsológomb
16. Képernyő kikapcsológomb
17. Fényerő-szabályozó gombok (2)
18. Optikai meghajtó (opcionális)

1. Mikrofon (model bez ekranu dotykowego)
2. Lampka stanu kamery
3. Kamera
4. Mikrofon (model z ekranem dotykowym)
5. Czytnik kart pamięci
6. Porty USB 3.0 (2)
7. Gniazdo zestawu słuchawkowego
8. Etykieta ze znacznikiem serwisowym
9. Etykieta znamionowa
10. Złącze zasilacza
11. Złącze sieciowe
12. Porty USB 2.0 (2)
13. Złącze wejściowe HDMI
14. Złącze wyjściowe audio
15. Przycisk zasilania
16. Przycisk wyłączenia ekranu
17. Przyciski sterowania jasnością (2)
18. Napęd dysków optycznych (opcjonalny)

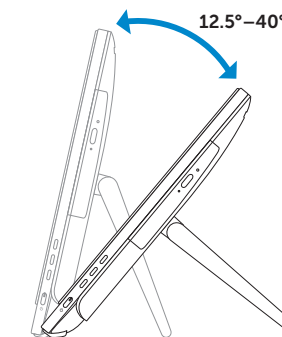
1. Mikrofon (bez dotykowej obrazovky)
2. Kontrolka stavu kamery
3. Kamera
4. Mikrofon (dotyková obrazovka)
5. Čítačka pamäťových kariet
6. Porty USB 3.0 (2)
7. Zdieľka na slúchadlá
8. Servisný štítok
9. Regulačný štítok
10. Port napájacieho adaptéra
11. Sieťový port
12. Porty USB 2.0 (2)
13. Vstupný port HDMI
14. Port pre zvukový výstup
15. Tlačidlo napájania
16. Vypínač obrazovky
17. Tlačidlá na ovládanie jasu (2)
18. Optická jednotka (voliteľná)

## Tilt

Náklon | Dönthető | Pochylenie | Sklon

### Easel stand

Stojan  
Festőállvány  
Podstawa wychylna  
Výklopný stojan



### Pedestal stand

Podstavec | Alapzat  
Podstawa płaska | Podstavec

